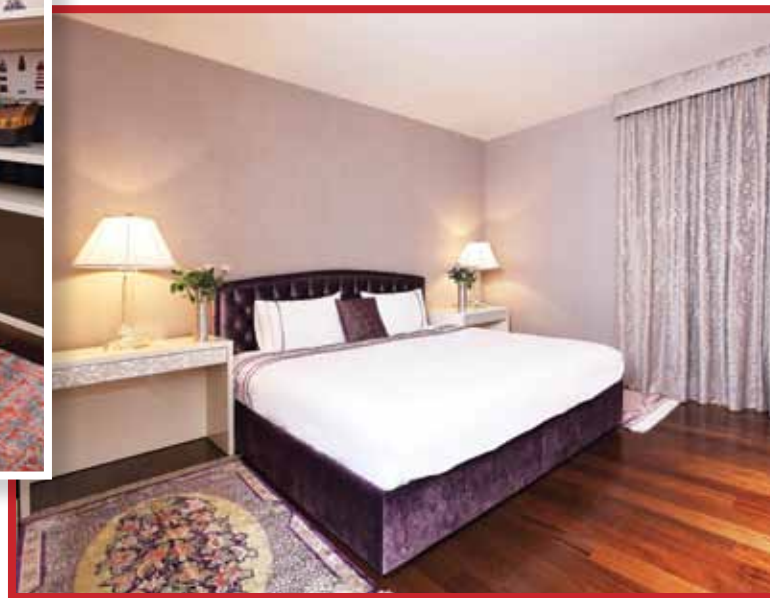




يتألف المنزل من ٣ صالونات، أحدها غرفة جلوس عائلية، ومن ٤ غرف نوم، بينها غرفة رئيسية. غرف الاستقبال الثلاث، تتوزع بطريقة مفتوحة على صالون وسفرة، وديوان مبتكر، وغرفة زجاجية تطل على المساحات الخارجية المحيطة بالمبنى. الأخيرة، تحتضن مكتبة عملاقة وجهاز تلفزيون، ومقاعد فخمة، من الطراز الكلاسيكي، تتميز بالفر الناعم، أما الصالون الرئيسي، فيتفرد بلون البرونز بدرجتين مختلفتين، القوي والمخفف، أدخل اليه تطريز بخيطان الذهب المخفف Light Gold، ويتميز بمقاعد الكبيرة من المخمل البرونزي القاتم المنسحب على كراسي غرفة الطعام لتبدو انعكاسا لها، بشكلها المربع المحدد بإطار ابيض. واللافت ان الصورة الفنية في غرفة الطعام، توجتها ثريا عملاقة من الكريستال وال "مورانو" صممت خصيصا لهذا المشروع بلون عصري خارج السائد، وارتفعت فوق طاولة السفرة، بمجموعتها الكبيرة من ال "لامباير"، ليعكس كل منها دوائر تتفتح ورودا مضيئة على السقف.

أما غرف الجلوس، فطغت عليها الألوان الذهبية والبرونزية، واختفت منها اللوحات الفنية، كون الجدران بحد ذاتها، تحتضن ايقاعا فنيا تمثل بالورق الذي اعتمده وهبة في المنزل. فجاءت الجدران مقلمة بخطوط عامودية ساحرة بالذهبي الفاتح والقاتم لتعكس الانارة في المنزل. وهذا ما دفعه الى عدم اعتماد لوحات فنية، كي لا يحور النظر عن المشهدية الجمالية التي صنعها ورق الجدران.



غرف النوم بدورها، لها وقعها الخاص. فالغرفة الرئيسية Master Bedroom، مزج فيها بين الطرازين الاميركي البسيط والناعم، والشرقي الذي دخل عليها عبر طاولتين وضعتا الى جانبي السرير، وتميزتا بإيقاع الصدف الشرقي اللامع على شكل مربعات صغيرة، وهما قطعتان من مجموعة طاولات خاصة ابتكرها وهبه وتحمل اسمه. وبهدف ربط الموديل الشرقي بالمودرن للغرفة، اوجد قاسما مشتركا بوضع قطعتي سجاد من الحرير على جانبي السرير باللون الازرق الخفيف.

الابداع في التصميم، انسحب على غرفة النوم المخصصة للضيوف Guest Bedroom والتي منحها وهبة ايقاع غرف الفنادق لجهة ألوانها الهادئة، وورق الجدران المميز الذي زاد من وقعها الجميل، والسجاد الذي غطي ارضياتها... اما غرفتا الاطفال، فخرج تصميمهما عن الطراز الكلاسيكي، اذ تم تصميم اثاتهما بما يراعي خطوط الهندسة المعمارية للغرفة، فجاء السرير مبتكرا، كذلك خزائن الالعب والملابس، وتميز كل منهما بتصميم مختلف بهوية فنية خاصة، فبدأت احدهما مستوحاة من البحر ولونه، من خلال ورق الجدران الازرق والستائر الموشومة برسم المنارة، ليطغى عليها اللونان الازرق والابيض.



كلاسيكية عصرية بايقاع الذهب حرفة الجمع بين الشرقي والمودرن

قطعة صغيرة من القماش، مزدانة بالورود والألوان الزاهية، كانت الطريق لتصميم منزل ساحر، يضج بالحياة، حيث نسج مهندس الديكور

حبيب وهبة الجمال الداخلي بما يتناغم مع المساحات المفتوحة في المدينة كونه يطل على ميدان الخيل في بيروت، ورومنطيقية المدى البعيد المتمثل بإطلالة مباشرة على الجبال بصفاتها نهارا وسحر أضوائها ليلا. بدأ المنزل مذهلا بإيقاع ورق الجدران الذهبي، أثقلته الاضاءة بحضور أخاذ، كما اعتمد السجاد العجمي المشغول يدويا من خيطان الحرير، اساسا لاضفاء الفن الشرقي على واحة الجمال العصرية، وطغى التصميم الكلاسيكي المستحدث على الطابع العام للبيت. وتم اختيار النقشات المودرن لقطع السجاد النادرة، تنوعت بما يخدم جمالية المشروع.